

# 1. RECONOCIMIENTO E IDENTIFICACIÓN DE *Drosophila suzukii*

Proyecto apoyado por  
**CORFO**



**A  
D  
U  
L  
T  
O  
S**

Los adultos miden entre 3 y 5 mm de largo y su cuerpo es de color café o amarillento pálido con bandas transversales continuas oscuras en el abdomen. Sus ojos son de color rojo o café. Posee dimorfismo sexual, lo que significa que el macho es diferente a la hembra.



**Macho:** Presenta una mancha redonda oscura en el borde superior de cada ala, característica exclusiva de la especie.



**Macho:** Presenta peines sexuales negros en los tarsos de las patas delanteras, característica exclusiva de la especie.



**Hembra:** Su tamaño es más grande que los machos, no presenta manchas en sus alas.



**Hembra:** Posee un ovipositor fuertemente aserrado, característico de esta especie.

**H  
U  
E  
V  
O  
S**

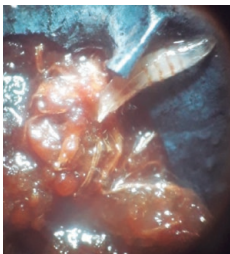


Longitud 0,6 mm, forma oval, blancos. Poseen dos filamentos respiratorios o espiráculos, característicos de la familia Drosophilidae.



Se caracterizan por la presencia de espiráculos, que utilizan para respirar.

**L  
A  
R  
V  
A  
S**



Miden 3,5 mm en su madurez y su color es blanco o transparente. No poseen patas (ápodos) ni una cabeza reconocible (acéfalas).



Su forma es ahusada de la parte posterior a la cabeza. Sus piezas bucales son quitinizadas. A simple vista no es posible distinguirlas de otras especies de *Drosophila*.

**P  
U  
P  
A  
S**



Su tamaño es de aprox. 3 mm de longitud, de un color marrón y su característica principal es que posee 2 pequeños espiráculos anteriores con 7-8 ramificaciones, que permite diferenciarlas de otras especies de *Drosophila*.



## 2. MONITOREO DE FRUTOS DE PINTA A COSECHA POR PROSPECCIÓN VISUAL

El objetivo es detectar la presencia de huevos, larvas, pupas y adultos en frutos. Para esto se deben reconocer los distintos tipos de daños o “síntomas” que presentan los frutos y que pueda significar que éste contenga en su interior algún estado inmaduro de la plaga.

Se recomienda realizar la prospección visual en hileras bordes, especialmente en zonas de alta presión de la plaga, una vez a la semana y al acercarse la cosecha dos veces por semana. Para realizarlo se necesita una lupa de bolsillo de al menos 30X.

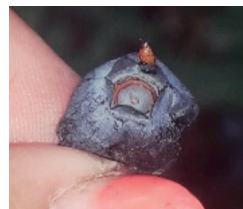
O  
B  
S  
E  
R  
V  
A  
R



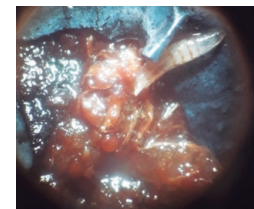
Presencia de drosophilos sobre la fruta



Espiráculos de huevos que sobresalen de la epidermis de la fruta



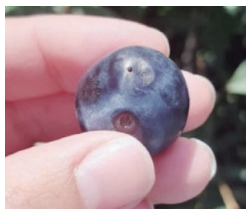
Presencia de pupas



Presencia de larvas



Pequeña depresión o zonas hundidas



Exudación de gotas de jugo



En frambuesas, ablandamiento en la parte inferior de la polidrupa y presencia de jugo en el interior



Los frutos sospechosos se deben macerar en la palma de la mano, ejerciendo una leve presión con los dedos, observando entre la pulpa y jugo si existe presencia de huevos, larvas o pupas.



Proyecto apoyado por

CORFO



Chilean  
Blueberry  
Committee  
Impulsando los Arándanos de Chile

[www.comitedearandanos.cl](http://www.comitedearandanos.cl)

Fuente: Comité de Arándanos de Chile / Proyecto: 18PDT-100313